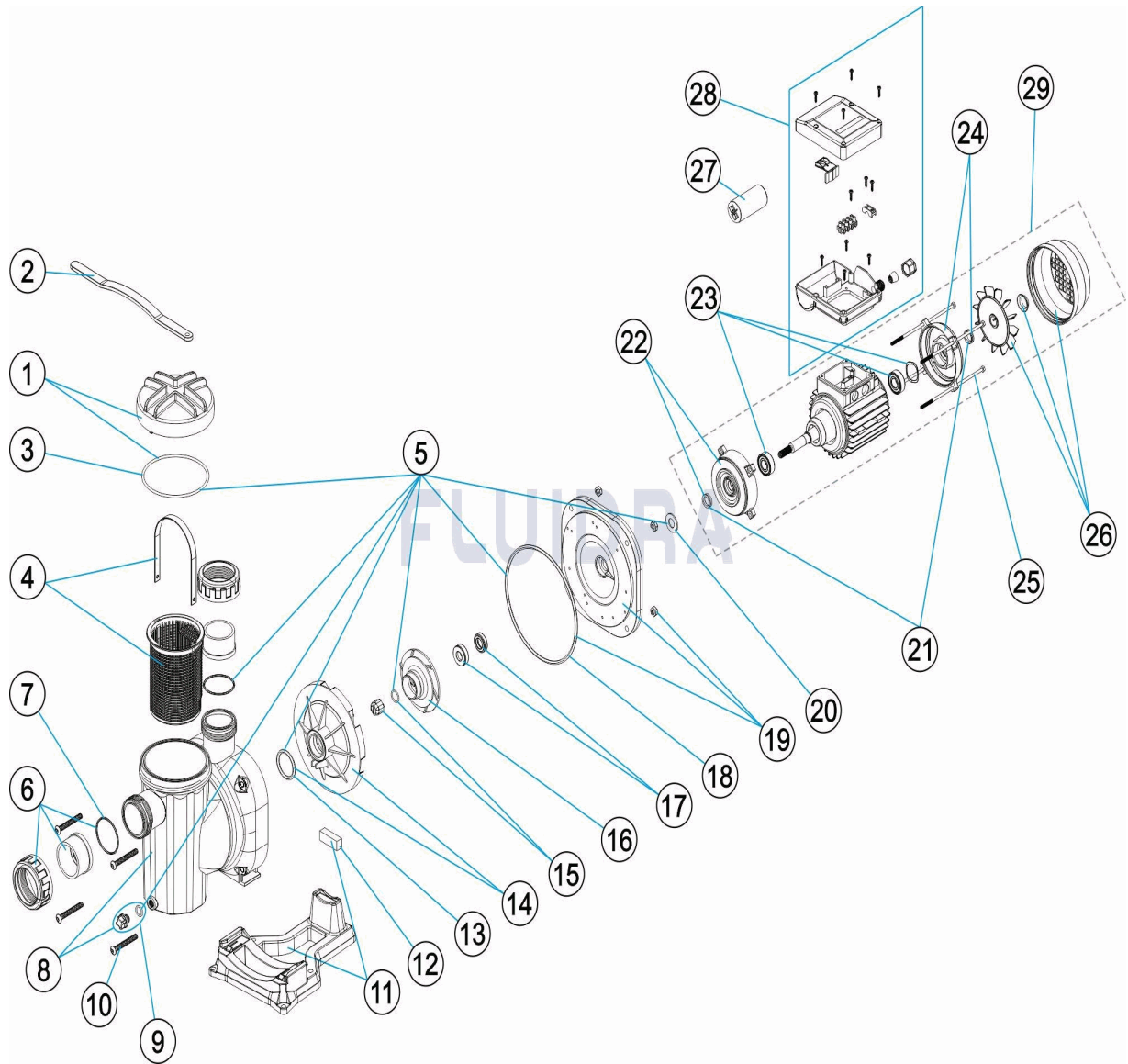


CODIGO **25461, 25462, 25463, 25464, 25465, 25466, 25467, 25468**

DESCRIPCION: **BOMBA SENA**



ESPAÑOL

POS	CODIGO	DESCRIPCION	CANTIDAD	POS	CODIGO	DESCRIPCION	CANTIDAD
1	4405010401	CIERRE PREFILTRO		14	4405010411	DIFUSOR	
2	4405010436	LLAVE TAPA		15	* 4405010209	TAPÓN RODETE M10 RIGHT	
3	4405010437	JUNTA TORICA D. 118X4		15	* 4405010134	TAPÓN RODETE M8 IZQUIERDA	
4	4405010402	CESTO PREFILTRO		16	* 4405010413	RODETE 0,33 HP 50 HZ	
5	4405010403	JUNTAS GOMA DE 0,75 HP A 1,25 HP		16	* 4401010040	RODETE 0,33 HP 60 HZ	
6	4405010404	ACCESORIOS ENLACE		16	* 4405010414	RODETE 0,5 HP 50 HZ	
7	4405010438	JUNTA TORICA D. 54X2,5		16	* 4401010041	RODETE 0,5 HP 60 HZ	
8	4405010405	CUERPO BOMBA		16	* 4405010415	RODETE 0,75 HP 50 HZ	
9	4404121107	TAPON 1/4 VALVULA		16	* 4401010042	RODETE 0,75 HP 60 HZ	
10	4405010979	TORNILLERIA CUERPO BOMBA		16	* 4405010416	RODETE 1 HP 50 HZ	
11	* 4405010896	PIE BOMBA		16	* 4401010043	RODETE 1 HP 60 HZ	
11	* 4405010897	PIE BOMBA		16	* 4405010417	RODETE 1,25 HP 50 HZ	
12	* 4405010409	SILENT-BLOCK (16X45X13)		16	* 4401010044	RODETE 1,25 HP 60 HZ	

CODIGO **25461, 25462, 25463, 25464, 25465, 25466, 25467, 25468**

DESCRIPCION: **BOMBA SENA**

12	* 4405010442	SILENT-BLOCK 3/4 - 1 - 1,25 HP	17	4405010118	JUNTA MECÁNICA
13	4405010439	JUNTA TORICA D. 38X5	18	4405010440	JUNTA TORICA D. 180X5
19	* 4405010418	BRIDA MOTOR C 63	27	* 4405010149	CONDENSADOR 12 UF 1/2 CV
19	* 4405010419	BRIDA MOTOR C 71	27	* 4405020121	CONDENSADOR 14 UF 3/4 CV
20	4405010163	ARANDELA DEFLECTORA C,71 1/2-1 HP	27	* 4405020122	CONDENSADOR 16 UF 1 CV
21	4405010158	V-RINGS 0,5 HP - 1 HP	28	* 4405010154	CJTO. CAJA BORNES C. 63-71 II
22	* 4405010423	BRIDA MEC. C63	28	* 4405010156	CJTO. CAJA BORNES C.63-71 III
22	* 4405010424	BRIDA MEC. C71 (1/2-3/4-1-1,25 HP)	29	* 25461R0300	MOTOR 0,33 HP. II
23	4405010135	RODAMIENTO MOTOR < 1 HP	29	* 25462R0300	MOTOR 1/2 HP II
24	* 4405010140	TAPA TRASERA MOTOR 1/3 A 1/2 HP	29	* 25463R0300	MOTOR 3/4 HP II
24	* 4405010141	TAPA TRASERA MOTOR 3/4 A 1 HP	29	* 25464R0300	MOTOR 3/4 HP III
25	* 4405010427	VARILLA MOTOR M5X162	29	* 25465R0300	MOTOR 1 HP II
25	* 4405010428	TORNILLO MOTOR DE 3/4 - 1,25 HP	29	* 25466R0300	MOTOR 1 CV III
26	* 4405010146	CJTO. VENTILADOR-TAPA 0,5 HP	29	* 25467R0300	MOTOR 1,25 HP. II
26	* 4405010147	CJTO. VENTILADOR-TAPA 0,75 - 1 HP	29	* 25468R0300	MOTOR 1,25 HP. III

CODIGO 25461, 25462, 25463, 25464, 25465, 25466, 25467, 25468

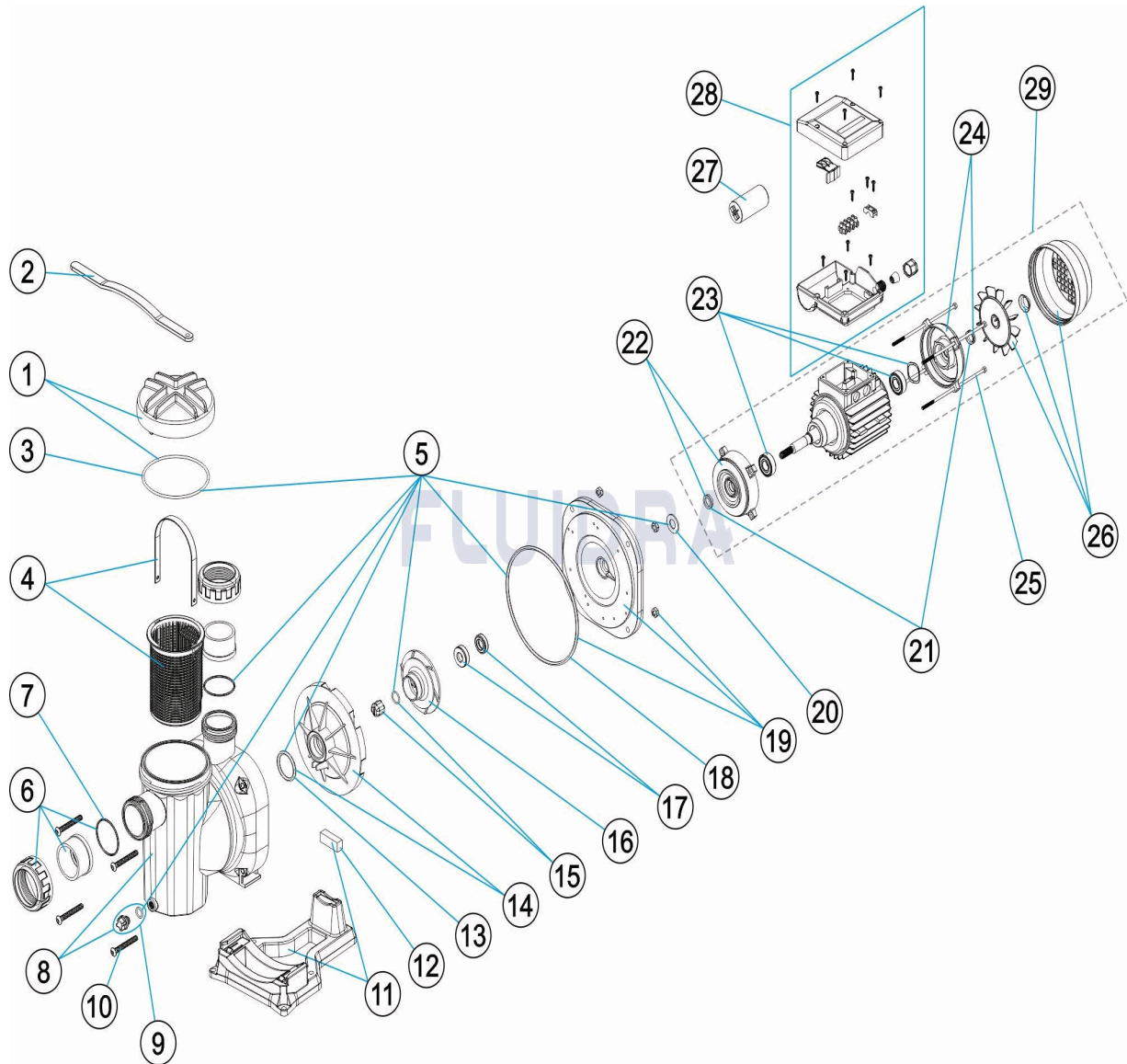
DESCRIPCION: BOMBA SENA

OBSERVACIONES

POS	CODIGO	OBSERVACIONES
11	* 4405010896	PARA: 25461, 25462
11	* 4405010897	PARA: 25463, 25464, 25465, 25466, 25467, 25468
12	* 4405010409	PARA: 25461, 25462
12	* 4405010442	PARA: 25463, 25464, 25465, 25466, 25467, 25468
15	* 4405010209	PARA: 25461, 25462, 25463, 25465, 25467
15	* 4405010134	PARA: 25464, 25466, 25468
16	* 4405010413	PARA: 25461 50 HZ
16	* 4401010040	PARA: 25461 60 HZ
16	* 4405010414	PARA: 25462 50 HZ
16	* 4401010041	PARA: 25462 60 HZ
16	* 4405010415	PARA: 25463, 25464 50 HZ
16	* 4401010042	PARA: 25463, 25464 60 HZ
16	* 4405010416	PARA: 25465, 25466 50 HZ
16	* 4401010043	PARA: 25465, 25466 60 HZ
16	* 4405010417	PARA: 25467, 25468 50 HZ
16	* 4401010044	PARA: 25467, 25468 60 HZ
19	* 4405010418	PARA: 25461, 25462
19	* 4405010419	PARA: 25463, 25464, 25465, 25466, 25467, 25468
22	* 4405010423	PARA: 25461, 25462
22	* 4405010424	PARA: 25463, 25464, 25465, 25466, 25467, 25468
24	* 4405010140	PARA: 25461, 25462
24	* 4405010141	PARA: 25463, 25464, 25465, 25466, 25467, 25468
25	* 4405010427	PARA: 25461, 25462
25	* 4405010428	PARA: 25463, 25464, 25465, 25466, 25467, 25468
26	* 4405010146	PARA: 25461, 25462
26	* 4405010147	PARA: 25463, 25464, 25465, 25466, 25467, 25468
27	* 4405010149	PARA: 25461, 25462
27	* 4405020121	PARA: 25463
27	* 4405020122	PARA: 25465, 25467
28	* 4405010154	PARA: 25461, 25462, 25463, 25465, 25467
28	* 4405010156	PARA: 25464, 25466, 25468
29	* 25461R0300	PARA: 25461
29	* 25462R0300	PARA: 25462
29	* 25463R0300	PARA: 25463
29	* 25464R0300	PARA: 25464
29	* 25465R0300	PARA: 25465
29	* 25466R0300	PARA: 25466
29	* 25467R0300	PARA: 25467
29	* 25468R0300	PARA: 25468

CODE 25461, 25462, 25463, 25464, 25465, 25466, 25467, 25468

DESCRIPTION: POMPE SENA



FRANCAIS

POS	CODE	DESCRIPTION	QUANTITE	POS	CODE	DESCRIPTION	QUANTITE
1	4405010401	FERMETURE PREFILTRE		14	4405010411	DIFFUSEUR	
2	4405010436	CLE COUVERCLE		15	* 4405010209	BOUCHON BOUT D' AXE M10 RIGHT	
3	4405010437	JOINT TORIQUE D 118X4		15	* 4405010134	BOUCHON BOUT AXE M8 IZQ.	
4	4405010402	PANIER PRÉFILTRE		16	* 4405010413	TURBINE 0,33 HP 50 HZ	
5	4405010403	JOINTS CAOUTCHOUC 0,75 - 1,25 HP		16	* 4401010040	TURBINE 0,33 HP 60 HZ	
6	4405010404	RACCORDS UNION		16	* 4405010414	TURBINE 0,5 HP 50 HZ	
7	4405010438	JOINT TORIQUE D 54X2,5		16	* 4401010041	TURBINE 0,5 HP 60 HZ	
8	4405010405	CORPS POMPE		16	* 4405010415	TURBINE 0,75 HP 50 HZ	
9	4404121107	BOUCHON 1/4' DE VANNE		16	* 4401010042	TURBINE 0,75 HP 60 HZ	
10	4405010979	VIS DE CORPS DE POMPE		16	* 4405010416	TURBINE 1 HP 50 HZ	
11	* 4405010896	SOCLE POMPE		16	* 4401010043	TURBINE 1 HP 60 HZ	
11	* 4405010897	SOCLE POMPE		16	* 4405010417	TURBINE 1,25 HP 50 HZ	
12	* 4405010409	SILENT-BLOCK (16X45X13)		16	* 4401010044	TURBINE 1,25 HP 60 HZ	

* VOIR FICHE D'OBSERVATIONS

CODE **25461, 25462, 25463, 25464, 25465, 25466, 25467, 25468**

DESCRIPTION: **POMPE SENA**

12	* 4405010442	SILENT-BLOCK DE 3/4 - 1 - 1,25 HP	17	4405010118	GARNITURE MÉCANIQUE
13	4405010439	JOINT TORIQUE D 38X5	18	4405010440	JOINT TORIQUE D 180X5
19	* 4405010418	FLASQUE ACCOUP. MOTEUR C 63	27	* 4405010149	CONDENSATEUR 12 UF 1/2 CV
19	* 4405010419	FLASQUE ACCOUP. MOTEUR C 71	27	* 4405020121	CONDENSATEUR 14 UF 3/4 CV
20	4405010163	JOINT RAMASSE GOUTTES C.71 1/2-1 HP	27	* 4405020122	CONDENSATEUR 16 UF 1 CV
21	4405010158	V-RINGS 0,5 HP - 1 HP	28	* 4405010154	ENSEMBLE BOITIER CONNEXION C. 63-71 I
22	* 4405010423	FLASQUE MEC. C63	28	* 4405010156	COUVERCLE BORNIER C 63-71 III
22	* 4405010424	FLASQUE MEC. C71 (1/2-3/4-1-1,25 HP)	29	* 25461R0300	MOTEUR 0,33 HP. II
23	4405010135	ROULEMENT MOTEUR < 1 HP	29	* 25462R0300	MOTEUR 1/2 HP II
24	* 4405010140	COUVERCLE ARRIÈRE MOTEUR 1/3 A 1/2 I	29	* 25463R0300	MOTEUR 3/4 HP II
24	* 4405010141	COUVERCLE ARRIÈRE MOTEUR 3/4 A 1 HF	29	* 25464R0300	MOTEUR 3/4 HP III
25	* 4405010427	TIRANTS D'ACCOUPLMENT MOTEUR (1/2	29	* 25465R0300	MOTEUR 1 HP II
25	* 4405010428	VIS MOTEUR DE 3/4 CV A 1,25 HP	29	* 25466R0300	MOTEUR 1 HP III
26	* 4405010146	ENSEMBLE COUVERCLE VENTILATEUR 0,3	29	* 25467R0300	MOTEUR 1,25 CV. II
26	* 4405010147	ENSEMBLE COUVERCLE VENTILATEUR 0,3	29	* 25468R0300	MOTEUR 1,25 HP. III

CODE **25461, 25462, 25463, 25464, 25465, 25466, 25467, 25468**

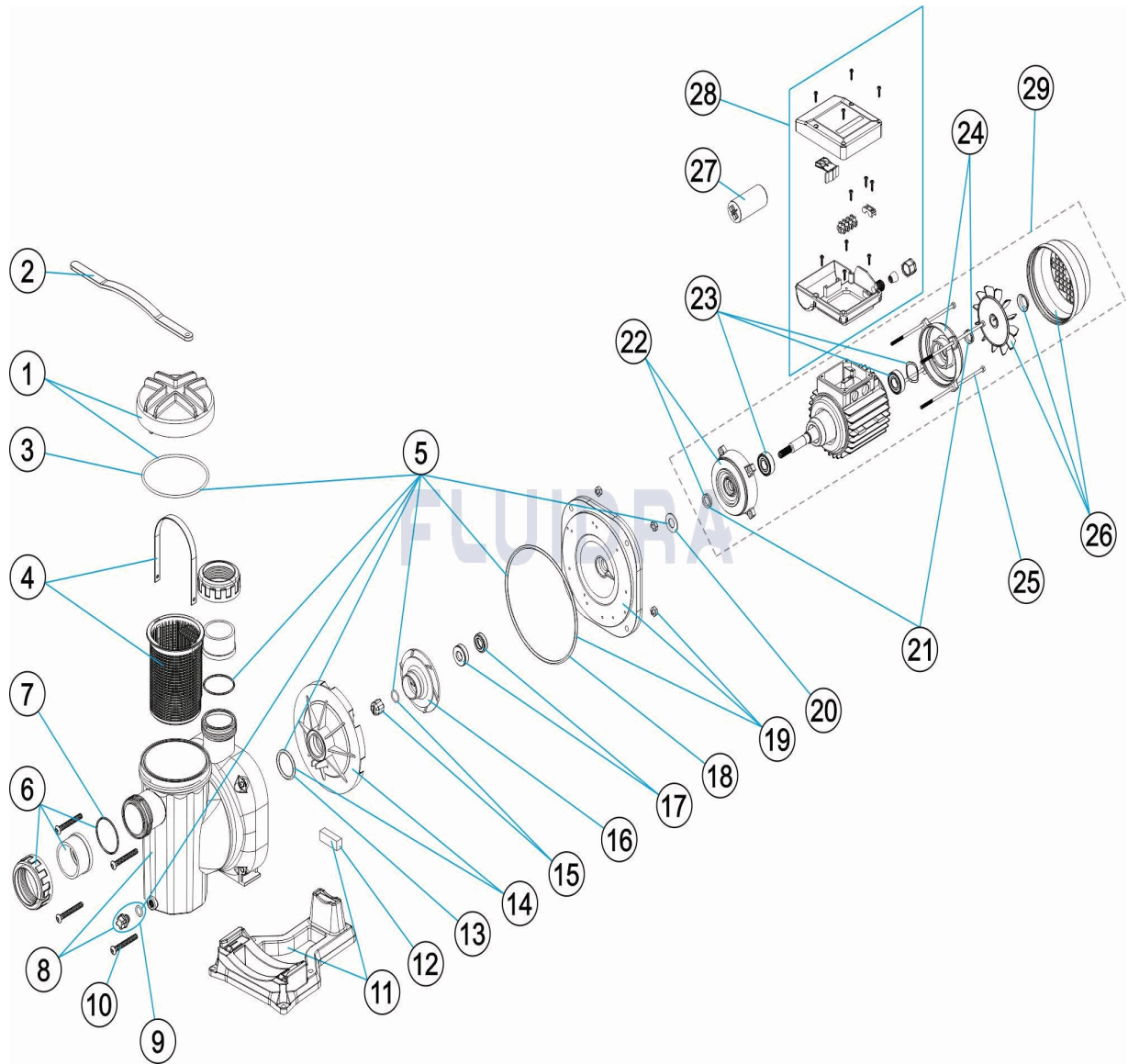
DESCRIPTION: **POMPE SENA**

OBSERVATIONS

POS	CODE	OBSERVATIONS
11	* 4405010896	POUR: 25461, 25462
11	* 4405010897	POUR: 25463, 25464, 25465, 25466, 25467, 25468
12	* 4405010409	POUR: 25461, 25462
12	* 4405010442	POUR: 25463, 25464, 25465, 25466, 25467, 25468
15	* 4405010209	POUR: 25461, 25462, 25463, 25465, 25467
15	* 4405010134	POUR: 25464, 25466, 25468
16	* 4405010413	POUR: 25461 50 HZ
16	* 4401010040	POUR: 25461 60 HZ
16	* 4405010414	POUR: 25462 50 HZ
16	* 4401010041	POUR: 25462 60 HZ
16	* 4405010415	POUR: 25463, 25464 50 HZ
16	* 4401010042	POUR: 25463, 25464 60 HZ
16	* 4405010416	POUR: 25465, 25466 50 HZ
16	* 4401010043	POUR: 25465, 25466 60 HZ
16	* 4405010417	POUR: 25467, 25468 50 HZ
16	* 4401010044	POUR: 25467, 25468 60 HZ
19	* 4405010418	POUR: 25461, 25462
19	* 4405010419	POUR: 25463, 25464, 25465, 25466, 25467, 25468
22	* 4405010423	POUR: 25461, 25462
22	* 4405010424	POUR: 25463, 25464, 25465, 25466, 25467, 25468
24	* 4405010140	POUR: 25461, 25462
24	* 4405010141	POUR: 25463, 25464, 25465, 25466, 25467, 25468
25	* 4405010427	POUR: 25461, 25462
25	* 4405010428	POUR: 25463, 25464, 25465, 25466, 25467, 25468
26	* 4405010146	POUR: 25461, 25462
26	* 4405010147	POUR: 25463, 25464, 25465, 25466, 25467, 25468
27	* 4405010149	POUR: 25461, 25462
27	* 4405020121	POUR: 25463
27	* 4405020122	POUR: 25465, 25467
28	* 4405010154	POUR: 25461, 25462, 25463, 25465, 25467
28	* 4405010156	POUR: 25464, 25466, 25468
29	* 25461R0300	POUR: 25461
29	* 25462R0300	POUR: 25462
29	* 25463R0300	POUR: 25463
29	* 25464R0300	POUR: 25464
29	* 25465R0300	POUR: 25465
29	* 25466R0300	POUR: 25466
29	* 25467R0300	POUR: 25467
29	* 25468R0300	POUR: 25468

CODE **25461, 25462, 25463, 25464, 25465, 25466, 25467, 25468**

DESCRIPTION: **SENA PUMP**



ENGLISH

POS	CODE	DESCRIPTION	QUANTITY	POS	CODE	DESCRIPTION	QUANTITY
1	4405010401	PRE-FILTER CLOSURE		14	4405010411	DIFFUSER	
2	4405010436	LID KEY		15	* 4405010209	IMPELLER COVER M10 RIGHT	
3	4405010437	O' RING D 118X4		15	* 4405010134	IMPELLER COVER M8 LEFT	
4	4405010402	PRE-FILTER BASKET		16	* 4405010413	IMPELLER 0,33 HP 50 HZ	
5	4405010403	GASKETS 0,75 - 1,25 HP		16	* 4401010040	IMPELLER 0,33 HP 60 HZ	
6	4405010404	UNION FITTINGS		16	* 4405010414	IMPELLER 0,5 HP 50 HZ	
7	4405010438	O' RING D 54X2,5		16	* 4401010041	IMPELLER 0,5 HP 60 HZ	
8	4405010405	PUMP HOUSING		16	* 4405010415	IMPELLER 0,75 HP 50 HZ	
9	4404121107	PLUG 1/4"		16	* 4401010042	IMPELLER 0,75 HP 60 HZ	
10	4405010979	BACK PLATE SCREWS		16	* 4405010416	IMPELLER 1 HP 50 HZ	
11	* 4405010896	PUMP BASE		16	* 4401010043	IMPELLER 1 HP 60 HZ	
11	* 4405010897	PUMP BASE		16	* 4405010417	IMPELLER 1,25 HP 50 HZ	
12	* 4405010409	SILENTBLOCK (16X45X13)		16	* 4401010044	IMPELLER 1,25 HP 60 HZ	

CODE **25461, 25462, 25463, 25464, 25465, 25466, 25467, 25468**

DESCRIPTION: **SENA PUMP**

12	* 4405010442	SILENTBLOCK 3/4 - 1 - 1,25 HP	17	4405010118	MECHANICAL SEAL
13	4405010439	O' RING D 38X5	18	4405010440	O' RING D 180X5
19	* 4405010418	MOTOR CLAMP C 63	27	* 4405010149	CONDENSER 12 UF 1/2 CV
19	* 4405010419	MOTOR CLAMP C 71	27	* 4405020121	CONDENSER 14 UF 3/4 CV
20	4405010163	DEFLECTOR WASHER C.71 1/2-1 HP	27	* 4405020122	CONDENSER 16 UF 1 CV
21	4405010158	V-RINGS 0,5 HP - 1 HP	28	* 4405010154	TERMINAL BOX ASSEMBLY C. 63-71 II
22	* 4405010423	MECH. FLANGE C63	28	* 4405010156	TERMINAL BOX COVER C 63-71 III
22	* 4405010424	MECH. FLANGE C71 (1/2-3/4-1-1,25 HP)	29	* 25461R0300	MOTOR 0,33 HP. II
23	4405010135	MOTOR BEARINGS < 1 HP	29	* 25462R0300	MOTOR 1/2 HP II
24	* 4405010140	REAR MOTOR COVER 1/3 A 1/2 HP	29	* 25463R0300	MOTOR 3/4 HP II
24	* 4405010141	REAR MOTOR COVER 3/4 A 1 HP	29	* 25464R0300	MOTOR 3/4 HP III
25	* 4405010427	MOTOR TIES (1/2 - 1 HPL)	29	* 25465R0300	MOTOR 1 HP II
25	* 4405010428	MOTOR SCREW 3/4 HP TO 1.25 HP	29	* 25466R0300	MOTOR 1 HP III
26	* 4405010146	FAN COVER ASSEMBLY 0,5 HP	29	* 25467R0300	MOTOR 1,25 HP. II
26	* 4405010147	FAN COVER ASSEMBLY 0,75 - 1 HP	29	* 25468R0300	MOTOR 1,25 HP. III

CODE **25461, 25462, 25463, 25464, 25465, 25466, 25467, 25468**

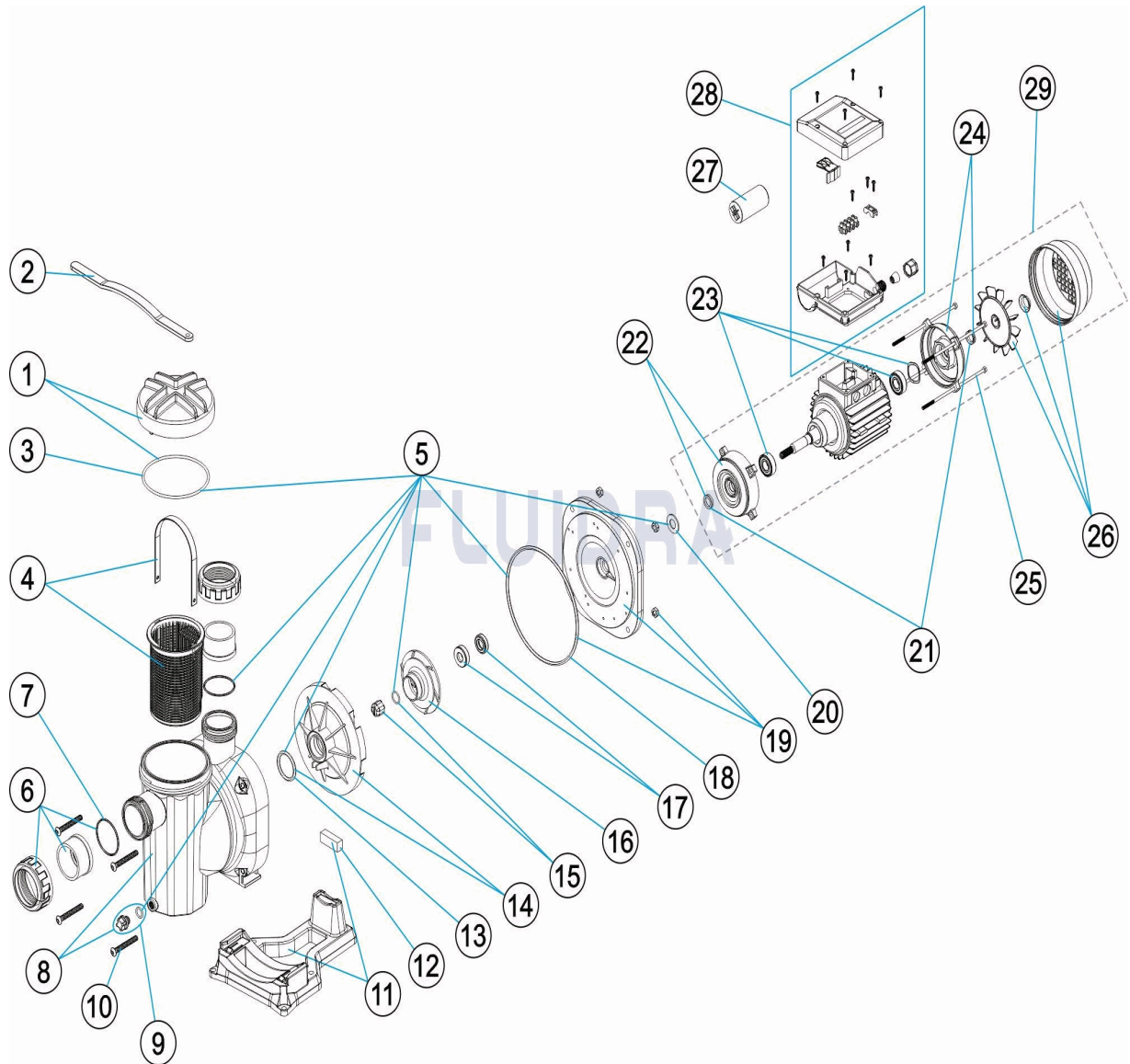
DESCRIPTION: **SENA PUMP**

OBSERVATIONS

POS	CODE	OBSERVATIONS
11	* 4405010896	FOR: 25461, 25462
11	* 4405010897	FOR: 25463, 25464, 25465, 25466, 25467, 25468
12	* 4405010409	FOR: 25461, 25462
12	* 4405010442	FOR: 25463, 25464, 25465, 25466, 25467, 25468
15	* 4405010209	FOR: 25461, 25462, 25463, 25465, 25467
15	* 4405010134	FOR: 25464, 25466, 25468
16	* 4405010413	FOR: 25461 50 HZ
16	* 4401010040	FOR: 25461 60 HZ
16	* 4405010414	FOR: 25462 50 HZ
16	* 4401010041	FOR: 25462 60 HZ
16	* 4405010415	FOR: 25463, 25464 50 HZ
16	* 4401010042	FOR: 25463, 25464 60 HZ
16	* 4405010416	FOR: 25465, 25466 50 HZ
16	* 4401010043	FOR: 25465, 25466 60 HZ
16	* 4405010417	FOR: 25467, 25468 50 HZ
16	* 4401010044	FOR: 25467, 25468 60 HZ
19	* 4405010418	FOR: 25461, 25462
19	* 4405010419	FOR: 25463, 25464, 25465, 25466, 25467, 25468
22	* 4405010423	FOR: 25461, 25462
22	* 4405010424	FOR: 25463, 25464, 25465, 25466, 25467, 25468
24	* 4405010140	FOR: 25461, 25462
24	* 4405010141	FOR: 25463, 25464, 25465, 25466, 25467, 25468
25	* 4405010427	FOR: 25461, 25462
25	* 4405010428	FOR: 25463, 25464, 25465, 25466, 25467, 25468
26	* 4405010146	FOR: 25461, 25462
26	* 4405010147	FOR: 25463, 25464, 25465, 25466, 25467, 25468
27	* 4405010149	FOR: 25461, 25462
27	* 4405020121	FOR: 25463
27	* 4405020122	FOR: 25465, 25467
28	* 4405010154	FOR: 25461, 25462, 25463, 25465, 25467
28	* 4405010156	FOR: 25464, 25466, 25468
29	* 25461R0300	FOR: 25461
29	* 25462R0300	FOR: 25462
29	* 25463R0300	FOR: 25463
29	* 25464R0300	FOR: 25464
29	* 25465R0300	FOR: 25465
29	* 25466R0300	FOR: 25466
29	* 25467R0300	FOR: 25467
29	* 25468R0300	FOR: 25468

CODICE **25461, 25462, 25463, 25464, 25465, 25466, 25467, 25468**

DESCRIZIONE: **POMPA SENA**



ITALIANO

POS	CODICE	DESCRIZIONE	QUANTITA'	POS	CODICE	DESCRIZIONE	QUANTITA'
1	4405010401	CHIUSURA PREFILTRO		14	4405010411	DIFFUSORE	
2	4405010436	CHIAVE COPERCHIO		15	* 4405010209	TAPPO RUOTA M10 RIGHT	
3	4405010437	O-RING D 118X4		15	* 4405010134	TAPPO RUOTA M8 SIN.	
4	4405010402	CESTO PREFILTRO		16	* 4405010413	RUOTA 0,33 HP 50 HZ	
5	4405010403	GUARNIZIONI 0,75 - 1,25 HP		16	* 4401010040	RUOTA 0,33 HP 60 HZ	
6	4405010404	MANICOTTI DI UNIONE		16	* 4405010414	RUOTA 0,5 HP 50 HZ	
7	4405010438	O-RING D 54X2,5		16	* 4401010041	RUOTA 0,5 HP 60 HZ	
8	4405010405	CORPO POMBA		16	* 4405010415	RUOTA 0,75 HP 50 HZ	
9	4404121107	COPERCHIO 1/4' VALVOLA		16	* 4401010042	RUOTA 0,75 HP 60 HZ	
10	4405010979	BULLONERIA CORPO POMPA		16	* 4405010416	RUOTA 1 HP 50 HZ	
11	* 4405010896	BASAMENTO POMPA		16	* 4401010043	RUOTA 1 HP 60 HZ	
11	* 4405010897	BASAMENTO POMPA		16	* 4405010417	RUOTA 1,25 HP 50 HZ	
12	* 4405010409	SILENTBLOC (16X45X13)		16	* 4401010044	RUOTA 1,25 HP 60 HZ	

*** SI FACCIA RIFERIMENTO AL FOGLIO DELLE OSSERVAZIONI**

CODICE **25461, 25462, 25463, 25464, 25465, 25466, 25467, 25468**

DESCRIZIONE: **POMPA SENA**

12	* 4405010442	SILENTBLOC 3/4 - 1 - 1,25 HP	17	4405010118	GUARNIZIONE MECCANICA
13	4405010439	O-RING D 38X5	18	4405010440	O-RING D 180X5
19	* 4405010418	FLANGIA MOTORE C 63	27	* 4405010149	CONDENSATORE 12 UF 1/2 CV
19	* 4405010419	FLANGIA MOTORE C 71	27	* 4405020121	CONDENSATORE 14 UF 3/4 CV
20	4405010163	RONDELLA DEFLETTORICE C,71 1/2-1 HP	27	* 4405020122	CONDENSATORE 16 UF 1 CV
21	4405010158	V-RINGS 0,5 HP - 1 HP	28	* 4405010154	GRUPPO MORSETTIERA C. 63-71 II
22	* 4405010423	FLANGIA MECC. C63	28	* 4405010156	COPERCHIO MORSETTIERA C 63-71 III
22	* 4405010424	FLANGIA MECC. C71 (1/2-3/4-1-1,25 HP)	29	* 25461R0300	MOTOR 0,33 HP. II
23	4405010135	CUSCINETTO MOTORE < 1 HP	29	* 25462R0300	MOTOR 1/2 HP II
24	* 4405010140	COPERCHIO POSTERIORE MOTORE 1/3 A	29	* 25463R0300	MOTOR 3/4 HP II
24	* 4405010141	COPERCHIO POSTERIORE MOTORE 3/4 A	29	* 25464R0300	MOTOR 3/4 HP III
25	* 4405010427	ASTAS MOTORE (1/2 - 1 HP)	29	* 25465R0300	MOTOR 1 HP III
25	* 4405010428	VITE MOTORE DA 3/4 A 1,25 HP	29	* 25466R0300	MOTOR 1 HP III
26	* 4405010146	KIT VENTOLA-COPRIVENTOLA 0,5 HP	29	* 25467R0300	MOTOR 1,25 HP. II
26	* 4405010147	KIT VENTOLA-COPRIVENTOLA 0,75 - 1 HP	29	* 25468R0300	MOTOR 1,25 HP. III

CODICE **25461, 25462, 25463, 25464, 25465, 25466, 25467, 25468**

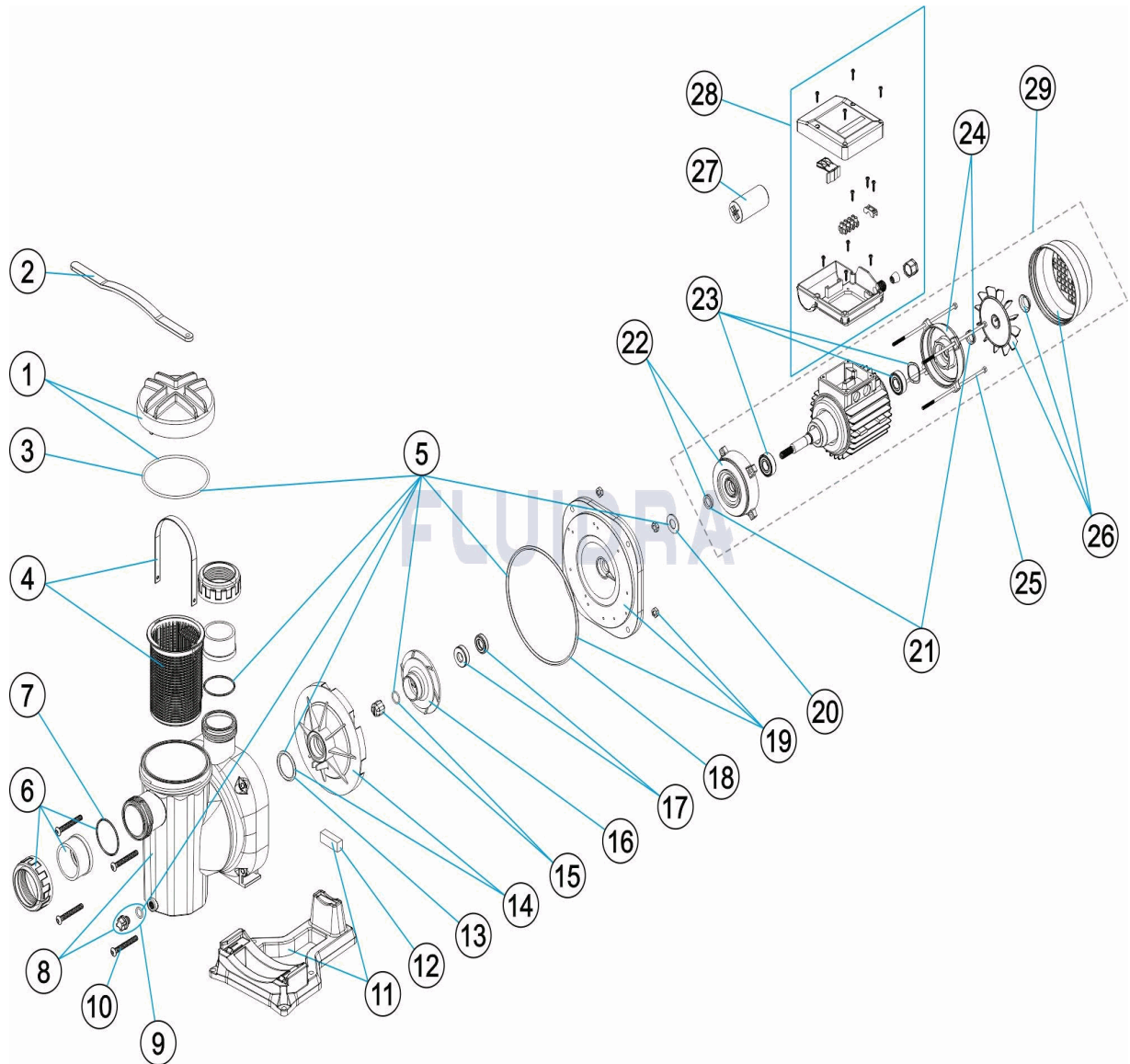
DESCRIZIONE: **POMPA SENA**

OSSERVAZIONI

POS	CODICE	OSSERVAZIONI
11	* 4405010896	PER: 25461, 25462
11	* 4405010897	PER: 25463, 25464, 25465, 25466, 25467, 25468
12	* 4405010409	PER: 25461, 25462
12	* 4405010442	PER: 25463, 25464, 25465, 25466, 25467, 25468
15	* 4405010209	PER: 25461, 25462, 25463, 25465, 25467
15	* 4405010134	PER: 25464, 25466, 25468
16	* 4405010413	PER: 25461 50 HZ
16	* 4401010040	PER: 25461 60 HZ
16	* 4405010414	PER: 25462 50 HZ
16	* 4401010041	PER: 25462 60 HZ
16	* 4405010415	PER: 25463, 25464 50 HZ
16	* 4401010042	PER: 25463, 25464 60 HZ
16	* 4405010416	PER: 25465, 25466 50 HZ
16	* 4401010043	PER: 25465, 25466 60 HZ
16	* 4405010417	PER: 25467, 25468 50 HZ
16	* 4401010044	PER: 25467, 25468 60 HZ
19	* 4405010418	PER: 25461, 25462
19	* 4405010419	PER: 25463, 25464, 25465, 25466, 25467, 25468
22	* 4405010423	PER: 25461, 25462
22	* 4405010424	PER: 25463, 25464, 25465, 25466, 25467, 25468
24	* 4405010140	PER: 25461, 25462
24	* 4405010141	PER: 25463, 25464, 25465, 25466, 25467, 25468
25	* 4405010427	PER: 25461, 25462
25	* 4405010428	PER: 25463, 25464, 25465, 25466, 25467, 25468
26	* 4405010146	PER: 25461, 25462
26	* 4405010147	PER: 25463, 25464, 25465, 25466, 25467, 25468
27	* 4405010149	PER: 25461, 25462
27	* 4405020121	PER: 25463
27	* 4405020122	PER: 25465, 25467
28	* 4405010154	PER: 25461, 25462, 25463, 25465, 25467
28	* 4405010156	PER: 25464, 25466, 25468
29	* 25461R0300	PER: 25461
29	* 25462R0300	PER: 25462
29	* 25463R0300	PER: 25463
29	* 25464R0300	PER: 25464
29	* 25465R0300	PER: 25465
29	* 25466R0300	PER: 25466
29	* 25467R0300	PER: 25467
29	* 25468R0300	PER: 25468

CODE **25461, 25462, 25463, 25464, 25465, 25466, 25467, 25468**

BESCHREIBUNG: **PUMPE SENA**



DEUTSCH

POS	CODE	BESCHREIBUNG	MENGE	POS	CODE	BESCHREIBUNG	MENGE
1	4405010401	SCHLISSVORRICHTUNG VORFILTER		14	4405010411	WASSERVERTEILER	
2	4405010436	SCHLÜSSEL ABDECKUNG		15	* 4405010209	STOPFEN LAUFRAD M10 RIGHT	
3	4405010437	O-RING D. 118 X 4		15	* 4405010134	STOPFEN LAUFRAD M8 LINKS	
4	4405010402	VORFILTERKORB		16	* 4405010413	LAUFRAD 0,33 HP 50 HZ	
5	4405010403	GUMMIDICHTUNGEN 0,75 HP - 1,25 HP		16	* 4401010040	LAUFRAD 0,33 HP 60 HZ	
6	4405010404	ANSCHLUSSZUBEHÖR		16	* 4405010414	LAUFRAD 0,5 HP 50 HZ	
7	4405010438	O-RING D. 54 X 2,5		16	* 4401010041	LAUFRAD 0,5 HP 60 HZ	
8	4405010405	PUMPENGEHÄUSE		16	* 4405010415	LAUFRAD 0,75 HP 50 HZ	
9	4404121107	STOPFEN 1/4' VENTIL		16	* 4401010042	LAUFRAD 0,75 HP 60 HZ	
10	4405010979	SCHRAUBENSATZ PUMPENGEHÄUSE		16	* 4405010416	LAUFRAD 1 HP 50 HZ	
11	* 4405010896	PUMPENFUSS		16	* 4401010043	LAUFRAD 1 HP 60 HZ	
11	* 4405010897	PUMPENFUSS		16	* 4405010417	LAUFRAD 1,25 HP 50 HZ	
12	* 4405010409	SCHWINGUNGSDÄMPFER (16 X 45 X 13)		16	* 4401010044	LAUFRAD 1,25 HP 60 HZ	

* SIEHE ANMERKUNGSBLATT

CODE **25461, 25462, 25463, 25464, 25465, 25466, 25467, 25468**

BESCHREIBUNG: **PUMPE SENA**

12	* 4405010442	SCHWINGUNGSDÄMPFER 3/4 - 1 - 1,25 HP	17	4405010118	GLEITRINGDICHTUNG
13	4405010439	O-RING D. 38 X 5	18	4405010440	O-RING D 180X5
19	* 4405010418	MOTORFLANSCH C 63	27	* 4405010149	KONDENSATOR 12 UF 1/2 CV
19	* 4405010419	MOTORFLANSCH C 71	27	* 4405020121	KONDENSATOR 14 UF 3/4 CV
20	4405010163	BEILAGSCHEIBE C,71 1/2 - 1 HP	27	* 4405020122	KONDENSATOR 16 UF 1 CV
21	4405010158	DICHTUNGSRINGE 0,5 HP - 1 HP	28	* 4405010154	SET KLEMMSCHRANK C. 63 - 71 II
22	* 4405010423	GLEITRINGDICHTUNG C63	28	* 4405010156	SET KLEMMSCHRANK C.63 - 71 III
22	* 4405010424	GLEITRINGDICHTUNG C71 (1/2 - 3/4 - 1 - 1,25 HP)	29	* 25461R0300	MOTOR 0,33 HP II
23	4405010135	WÄLZLAGER MOTOR < 1 HP	29	* 25462R0300	MOTOR 1/2 HP II
24	* 4405010140	MOTORDECKEL HINTEN 1/3 - 1/2 HP	29	* 25463R0300	MOTOR 3/4 HP II
24	* 4405010141	MOTORDECKEL HINTEN 3/4 - 1 HP	29	* 25464R0300	MOTOR 3/4 HP III
25	* 4405010427	RUNDEISEN MOTOR M5 X 162	29	* 25465R0300	MOTOR 1 HP II
25	* 4405010428	SCHRAUBE MOTOR 3/4 - 1,25 HP	29	* 25466R0300	MOTOR 1 CV III
26	* 4405010146	SET VENTILATOR - ABDECKUNG 0,5 HP	29	* 25467R0300	MOTOR 1,25 HP II
26	* 4405010147	SET VENTILATOR - ABDECKUNG 0,75 - 1 HP	29	* 25468R0300	MOTOR 1,25 HP III

CODE **25461, 25462, 25463, 25464, 25465, 25466, 25467, 25468**

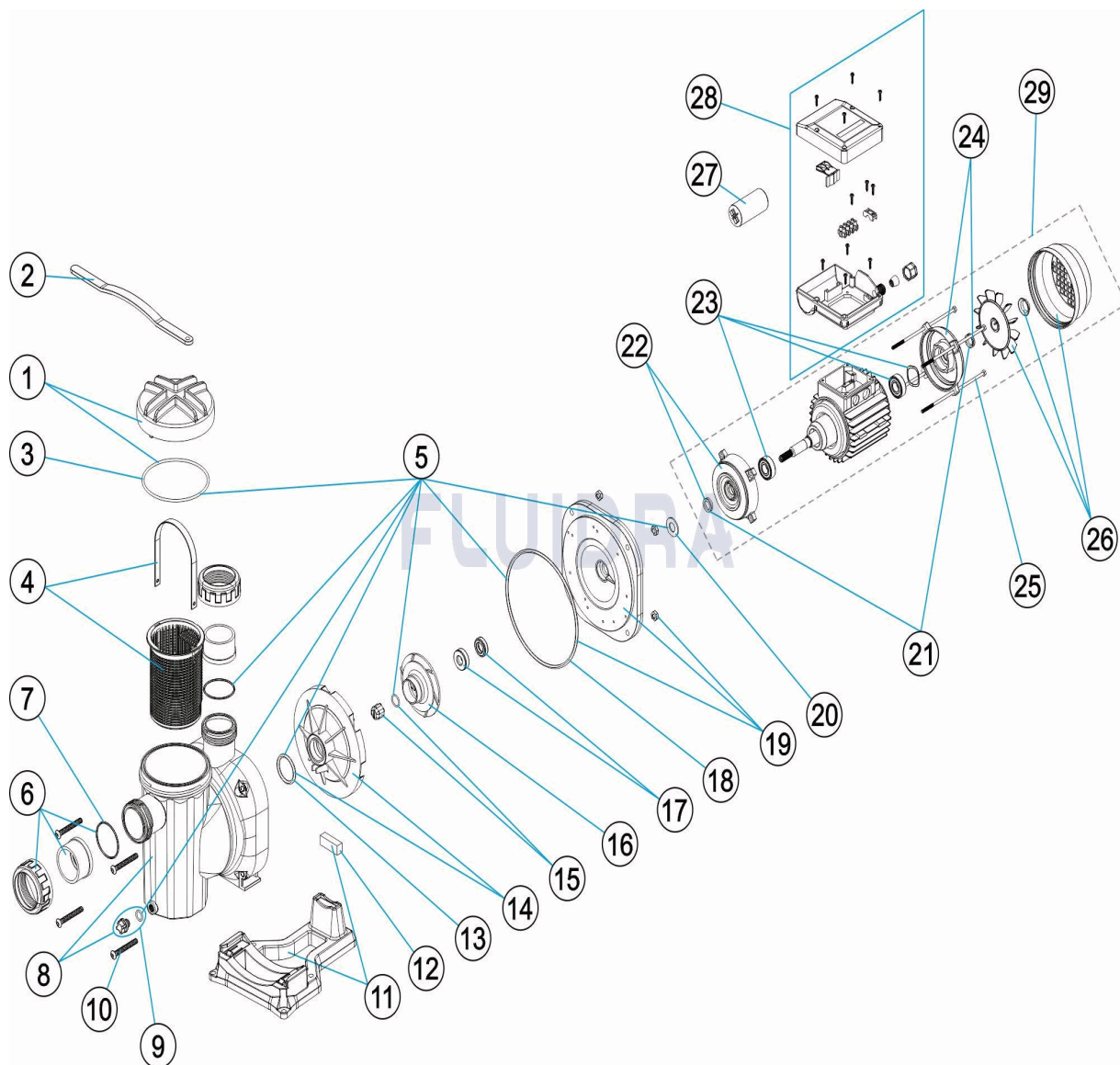
BESCHREIBUNG: **PUMPE SENA**

HINWEISE

POS	CODE	HINWEISE
11	* 4405010896	FÜR: 25461, 25462
11	* 4405010897	FÜR: 25463, 25464, 25465, 25466, 25467, 25468
12	* 4405010409	FÜR: 25461, 25462
12	* 4405010442	FÜR: 25463, 25464, 25465, 25466, 25467, 25468
15	* 4405010209	FÜR: 25461, 25462, 25463, 25465, 25467
15	* 4405010134	FÜR: 25464, 25466, 25468
16	* 4405010413	FÜR: 25461 50 HZ
16	* 4401010040	FÜR: 25461 60 HZ
16	* 4405010414	FÜR: 25462 50 HZ
16	* 4401010041	FÜR: 25462 60 HZ
16	* 4405010415	FÜR: 25463, 25464 50 HZ
16	* 4401010042	FÜR: 25463, 25464 60 HZ
16	* 4405010416	FÜR: 25465, 25466 50 HZ
16	* 4401010043	FÜR: 25465, 25466 60 HZ
16	* 4405010417	FÜR: 25467, 25468 50 HZ
16	* 4401010044	FÜR: 25467, 25468 60 HZ
19	* 4405010418	FÜR: 25461, 25462
19	* 4405010419	FÜR: 25463, 25464, 25465, 25466, 25467, 25468
22	* 4405010423	FÜR: 25461, 25462
22	* 4405010424	FÜR: 25463, 25464, 25465, 25466, 25467, 25468
24	* 4405010140	FÜR: 25461, 25462
24	* 4405010141	FÜR: 25463, 25464, 25465, 25466, 25467, 25468
25	* 4405010427	FÜR: 25461, 25462
25	* 4405010428	FÜR: 25463, 25464, 25465, 25466, 25467, 25468
26	* 4405010146	FÜR: 25461, 25462
26	* 4405010147	FÜR: 25463, 25464, 25465, 25466, 25467, 25468
27	* 4405010149	FÜR: 25461, 25462
27	* 4405020121	FÜR: 25463
27	* 4405020122	FÜR: 25465, 25467
28	* 4405010154	FÜR: 25461, 25462, 25463, 25465, 25467
28	* 4405010156	FÜR: 25464, 25466, 25468
29	* 25461R0300	FÜR: 25461
29	* 25462R0300	FÜR: 25462
29	* 25463R0300	FÜR: 25463
29	* 25464R0300	FÜR: 25464
29	* 25465R0300	FÜR: 25465
29	* 25466R0300	FÜR: 25466
29	* 25467R0300	FÜR: 25467
29	* 25468R0300	FÜR: 25468

CODIGO 25461, 25462, 25463, 25464, 25465, 25466, 25467, 25468

DESCRIÇÃO: BOMBA SENA



PORTUGUES

POS	CODIGO	DESCRIÇÃO	JANTIDADE	POS	CODIGO	DESCRIÇÃO	JANTIDADE
1	4405010401	FECHO-PRÉ-FILTRO		14	4405010411	DIFUSOR	
2	4405010436	CHAVE TAMPA		15	* 4405010209	TAMPO RODIZIO M10 RIGHT	
3	4405010437	JUNTA TÓRICA D 118X4		15	* 4405010134	TAMPO RODIZIO M8 ESQ.	
4	4405010402	CESTO PRÉ-FILTRO		16	* 4405010413	RODÍZIO 0,33 HP 50 HZ	
5	4405010403	JUNTAS BORRACHA 0,75 - 1,25 HP		16	* 4401010040	RODÍZIO 0,33 HP 60 HZ	
6	4405010404	ACESSÓRIOS DE UNIÃO		16	* 4405010414	RODÍZIO 0,5 HP 50 HZ	
7	4405010438	JUNTA TÓRICA D 54X2,5		16	* 4401010041	RODÍZIO 0,5 HP 60 HZ	
8	4405010405	CORPO BOMBA		16	* 4405010415	RODÍZIO 0,75 HP 50 HZ	
9	4404121107	TAMPÃO 1/4' VÁLVULA		16	* 4401010042	RODÍZIO 0,75 HP 60 HZ	
10	4405010979	PARAFUSOS CORPO BOMBA		16	* 4405010416	DODÍZIO 1 HP 50 HZ	
11	* 4405010896	PÉ BOMBA		16	* 4401010043	RODÍZIO 1 HP 60 HZ	
11	* 4405010897	PÉ BOMBA		16	* 4405010417	RODÍZIO 1,25 HP 50 HZ	
12	* 4405010409	SILENT-BLOCK (16X45X13)		16	* 4401010044	RODÍZIO 1,25 HP 60 HZ	

*** VEJA A FICHA DE OBSERVAÇÕES**

CODIGO 25461, 25462, 25463, 25464, 25465, 25466, 25467, 25468

DESCRIÇÃO: BOMBA SENA

12	* 4405010442	SILENT-BLOCK DE 3/4 - 1 - 1,25 HP	17	4405010118	JUNTA MECÂNICA
13	4405010439	JUNTA TÓRICA D. 38X5	18	4405010440	JUNTA TÓRICA D 180X5
19	* 4405010418	FLANGE MOTOR C 63	27	* 4405010149	CONDENSADOR 12 UF 1/2 CV
19	* 4405010419	FLANGE MOTOR C 71	27	* 4405020121	CONDENSADOR 14 UF 3/4 CV
20	4405010163	ANILHA DEFLECTORA C.71 1/2-1 HP	27	* 4405020122	CONDENSADOR 16 UF 1 CV
21	4405010158	V-RINGS 0,5 HP - 1 HP	28	* 4405010154	CONJUNTO CAIXA LIGAÇÕES C. 63-71 II
22	* 4405010423	FLANGE MEC. C63	28	* 4405010156	TAMPA CAIXA BORNES C 63-71 III
22	* 4405010424	FLANGE MEC. C71 (1/2-3/4-1-1,25 HP)	29	* 25461R0300	MOTOR 0,33 HP. II
23	4405010135	ROLAMENTO MOTOR < 1 HP	29	* 25462R0300	MOTOR 1/2 HP II
24	* 4405010140	TAMPA TRASEIRA MOTOR 1/3 A 1/2 HP	29	* 25463R0300	MOTOR 3/4 HP II
24	* 4405010141	TAMPA TRASEIRA MOTOR 3/4 A 1 HP	29	* 25464R0300	MOTOR 3/4 HP III
25	* 4405010427	VARETAS MOTOR (1/2- 1 HP)	29	* 25465R0300	MOTOR 1 HP II
25	* 4405010428	PARAFUSO MOTOR DE 3/4 A 1,25 HP	29	* 25466R0300	MOTOR 1 HP III
26	* 4405010146	CONJUNTO VENTILADOR-TAMPA 0,5 HP	29	* 25467R0300	MOTOR 1,25 HP. II
26	* 4405010147	CONJUNTO VENTILADOR-TAMPA 0,75 - 1	29	* 25468R0300	MOTOR 1,25 HP III

CODIGO 25461, 25462, 25463, 25464, 25465, 25466, 25467, 25468

DESCRIÇÃO: BOMBA SENA

OBSERVAÇÕES

POS	CODIGO	OBSERVAÇÕES
11	* 4405010896	PARA: 25461, 25462
11	* 4405010897	PARA: 25463, 25464, 25465, 25466, 25467, 25468
12	* 4405010409	PARA: 25461, 25462
12	* 4405010442	PARA: 25463, 25464, 25465, 25466, 25467, 25468
15	* 4405010209	PARA: 25461, 25462, 25463, 25465, 25467
15	* 4405010134	PARA: 25464, 25466, 25468
16	* 4405010413	PARA: 25461 50 HZ
16	* 4401010040	PARA: 25461 60 HZ
16	* 4405010414	PARA: 25462 50 HZ
16	* 4401010041	PARA: 25462 60 HZ
16	* 4405010415	PARA: 25463, 25464 50 HZ
16	* 4401010042	PARA: 25463, 25464 60 HZ
16	* 4405010416	PARA: 25465, 25466 50 HZ
16	* 4401010043	PARA: 25465, 25466 60 HZ
16	* 4405010417	PARA: 25467, 25468 50 HZ
16	* 4401010044	PARA: 25467, 25468 60 HZ
19	* 4405010418	PARA: 25461, 25462
19	* 4405010419	PARA: 25463, 25464, 25465, 25466, 25467, 25468
22	* 4405010423	PARA: 25461, 25462
22	* 4405010424	PARA: 25463, 25464, 25465, 25466, 25467, 25468
24	* 4405010140	PARA: 25461, 25462
24	* 4405010141	PARA: 25463, 25464, 25465, 25466, 25467, 25468
25	* 4405010427	PARA: 25461, 25462
25	* 4405010428	PARA: 25463, 25464, 25465, 25466, 25467, 25468
26	* 4405010146	PARA: 25461, 25462
26	* 4405010147	PARA: 25463, 25464, 25465, 25466, 25467, 25468
27	* 4405010149	PARA: 25461, 25462
27	* 4405020121	PARA: 25463
27	* 4405020122	PARA: 25465, 25467
28	* 4405010154	PARA: 25461, 25462, 25463, 25465, 25467
28	* 4405010156	PARA: 25464, 25466, 25468
29	* 25461R0300	PARA: 25461
29	* 25462R0300	PARA: 25462
29	* 25463R0300	PARA: 25463
29	* 25464R0300	PARA: 25464
29	* 25465R0300	PARA: 25465
29	* 25466R0300	PARA: 25466
29	* 25467R0300	PARA: 25467
29	* 25468R0300	PARA: 25468